

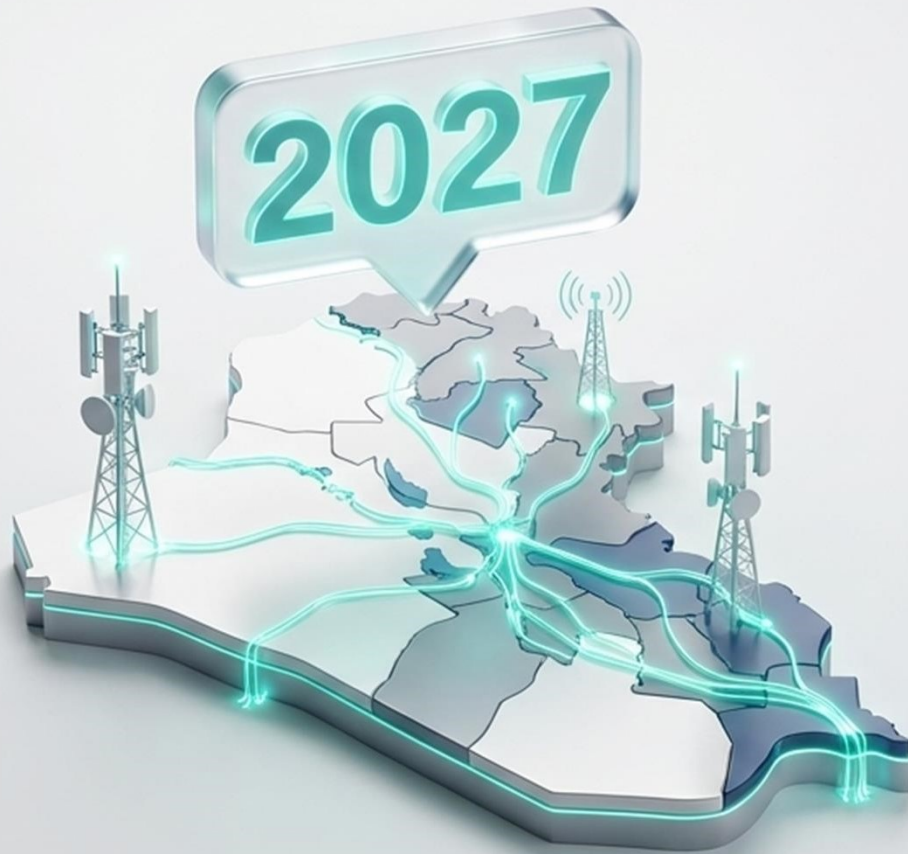


# الموجز التقني العالمي: رؤية عراقية

الإصدار الأول - مايو 2026 | النشرة الإخبارية الدورية للجمعية

استعراض تحليلي لأبرز التطورات في البنية التحتية، الاتصالات الفضائية، والذكاء الاصطناعي السيادي.

# المشهد المحلي: العراق يضع خارطة طريق لعام 2027



## الهدف الاستراتيجي

تحقيق بنية تحتية وطنية شاملة للإنترنت بحلول 2027 بجودة عالية وأسعار تنافسية.

## توزيع الأدوار التنظيمية

وزارة الاتصالات تركز على البنية التحتية، بينما تتولى هيئة الإعلام والاتصالات (CMC) تنظيم خدمات الهاتف المحمول.

## الخطوات المستقبلية

إطلاق الرخصة الرابعة، تطوير الشبكات البريدية، وتعزيز الخدمات الرقمية الحكومية.

**الخلاصة:** الاستثمار الاستراتيجي في البنية التحتية يضع العراق على عتبة مرحلة رقمية مؤسسية جديدة بحلول 2027.

# الإمارات تطلق منصة الذكاء الاصطناعي السيادية



## الشركاء الاستراتيجيون

تعاون مشترك بين e&، مجلس الأمن السيبراني الإماراتي، و Open Innovation AI.

## الميزة الجوهرية

إطار عمل سيادي يضمن معالجة البيانات الحساسة وتشغيل نماذج الذكاء الاصطناعي داخل بنية تحتية محلية بالكامل.

## القطاعات المستهدفة

الأمن القومي، البنية التحتية الحرجة، والاستجابة للطوارئ.

**الأثر الاستراتيجي: السيادة الرقمية تصبح أولوية إقليمية لتأمين البيانات الوطنية في عصر النماذج اللغوية الكبيرة (LLMs).**

## السعودية: منظومة اتصال ذكية لإدارة موسم الحج 1447هـ



مجموعة stc تسخر حلولها التقنية لضمان اتصال سلس ومراقبة فورية باستخدام إنترنت الأشياء (IoT) والذكاء الاصطناعي لإدارة الحشود المليونية.

**الخلاصة:** تسخير التقنيات المتقدمة لإدارة الحشود يمثل القمة في اختبار موثوقية البنية التحتية للاتصالات.

# تجربة المستخدم كمعيار للريادة: فوز stc بجوائز CST



## الإنجاز

مجموعة stc تحصد جوائز هيئة الاتصالات والفضاء والتقنية (CST) لعام 2025.

## الفئات الفائزة

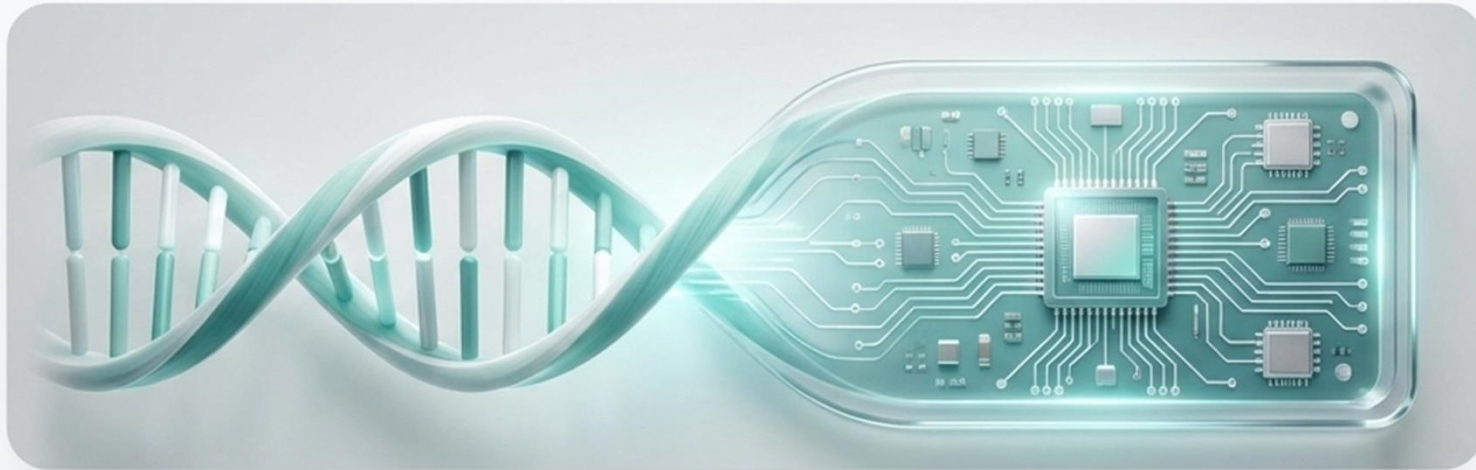
أفضل تجربة مستخدم لخدمات الاتصالات المتنقلة، وأفضل تجربة لخدمات البنية التحتية الثابتة.

## الدلالة السوقية

تأكيد على الالتزام الصارم بمعايير جودة الخدمات الرقمية ورفع مستوى التنافسية في القطاع.

**الخلاصة:** تجربة المستخدم (UX) أصبحت المعيار الفاصل في التقييمات التنظيمية لشركات الاتصالات الكبرى.

# عُمان تدعو لدمج الذكاء الاصطناعي الموثوق في الرعاية الصحية



## المنصة العالمية

الدورة 79 لجمعية الصحة العالمية  
(WHA) في جنيف.

## الرؤية الاستراتيجية

التحول الرقمي الصحي لم يعد  
اختيارياً، بل ضرورة حتمية لضمان  
الوصول الشامل والعاقل للخدمات.

## متطلبات التنفيذ

التخطيط الاستراتيجي، الحوكمة  
الصارمة، الأمن السيبراني، وتطوير  
وتطوير الكوادر البشرية.

**الخلاصة:** دمج الذكاء الاصطناعي في قطاع الصحة يتطلب حوكمة قوية وبنية تحتية سيبرانية مرنة كشرط مسبق.

# الاستدامة في الاتصالات: عمان تل تحصد الجائزة البلاطينية



**100,000  
MWh**

طاقة متجددة مشتتة

**2050**

الهدف للوصول إلى الحياد  
الكربوني (Net-Zero)

عمان تل تفوز بالفئة البلاطينية (ESG) للسنة الرابعة على التوالي ضمن أسبوع عمان للاستدامة، تتويجاً لجهودها في تطبيق حلول المدن الذكية وخفض الانبعاثات بنسبة 45% بحلول عام 2030.

الأثر الاستراتيجي: ممارسات (ESG) لم تعد مجرد مسؤولية مجتمعية، بل ركيزة أساسية في استراتيجيات تقييم شركات الاتصالات الكبرى.

# مصر: رقمنة الرقابة البيئية وتعزيز الاقتصاد الابتكاري



## السجل البيئي الرقمي

إطلاق سجل بيئي رقمي موحد للقطاع الصناعي، يهدف إلى رقمنة المراقبة الآنية، تعزيز تعزيز الأمتثال البيئي، وربط الرقابة بالبيانات الحية لضمان الشفافية.

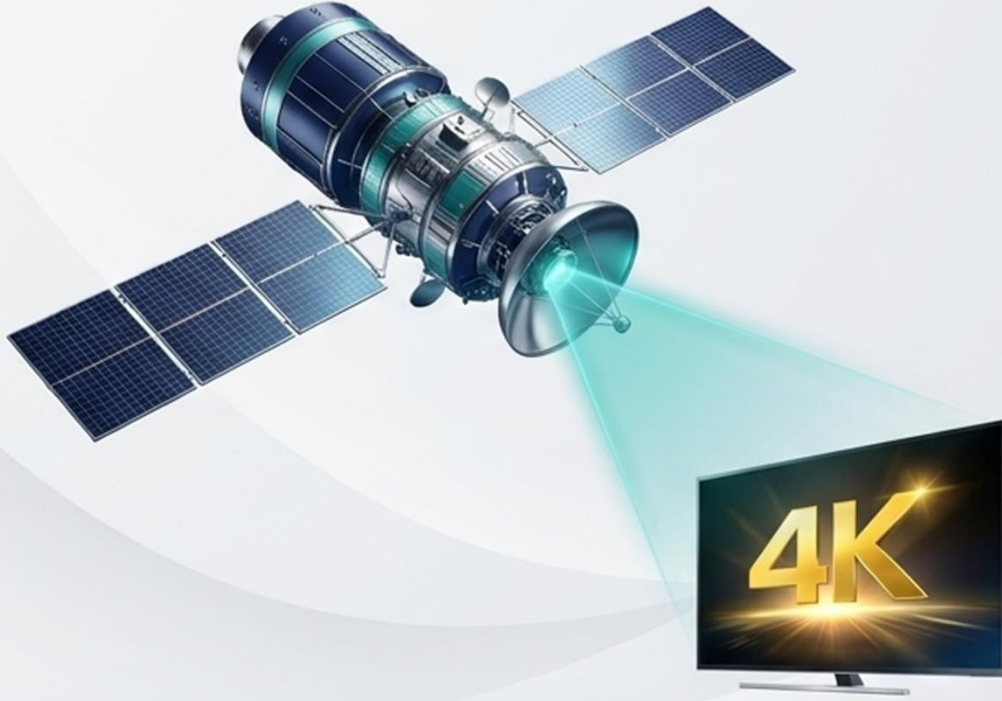


## أولويات الاقتصاد الرقمي

وزير الاتصالات المصري يؤكد في مؤتمر (EITESAL) على محورية الذكاء الاصطناعي، البنية التحتية، والتعهيد (Outsourcing) كعوامل كعصب للنمو الاقتصادي الوطني وجذب الاستثمارات.

الخلاصة: التحول الرقمي المصري يعتمد استراتيجية مزدوجة تتجه بقوة نحو مأسسة الرقابة البيئية وخلق اقتصاد مبني على التكنولوجيا.

# قطر: قفزة نوعية في البث الاقتصادي عبر تقنية 4K



## • الشراكة

المؤسسة القطرية للإعلام تختار Eutelsat لإطلاق قناة QBC Business.

## • المواصفات التقنية

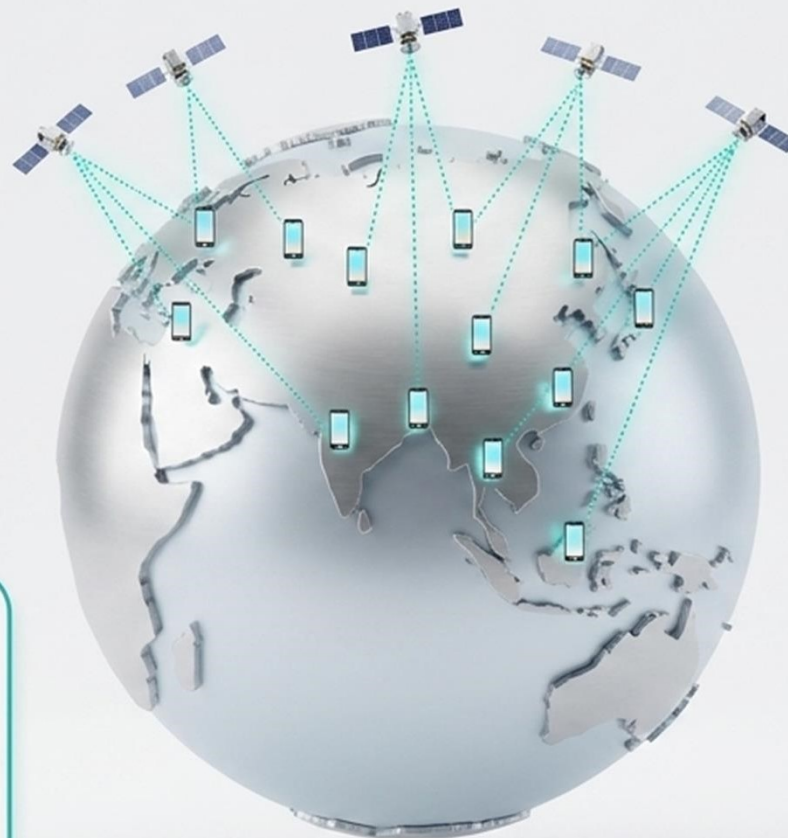
بث بدقة 4K/UHD وفق أحدث معايير 2110 SMPTE، عبر الموقع المداري 7/8 ° غرباً.

## • الأثر المتوقع

توفير تغطية اقتصادية ومالية فائقة الدقة لأسواق المنطقة بمعايير عالمية غير مسبوقة، تصل إلى أكثر من 66 مليون منزل.

**الخلاصة:** البث الفضائي يواكب عصر الإنترنت بتبني أقصى معايير الدقة (4K) لتعزيز جودة وموثوقية الإعلام التخصصي.

## ثورة ستارلينك للاتصال المباشر (D2C): سد الفجوة الرقمية في آسيا



### شركات كازاخستان

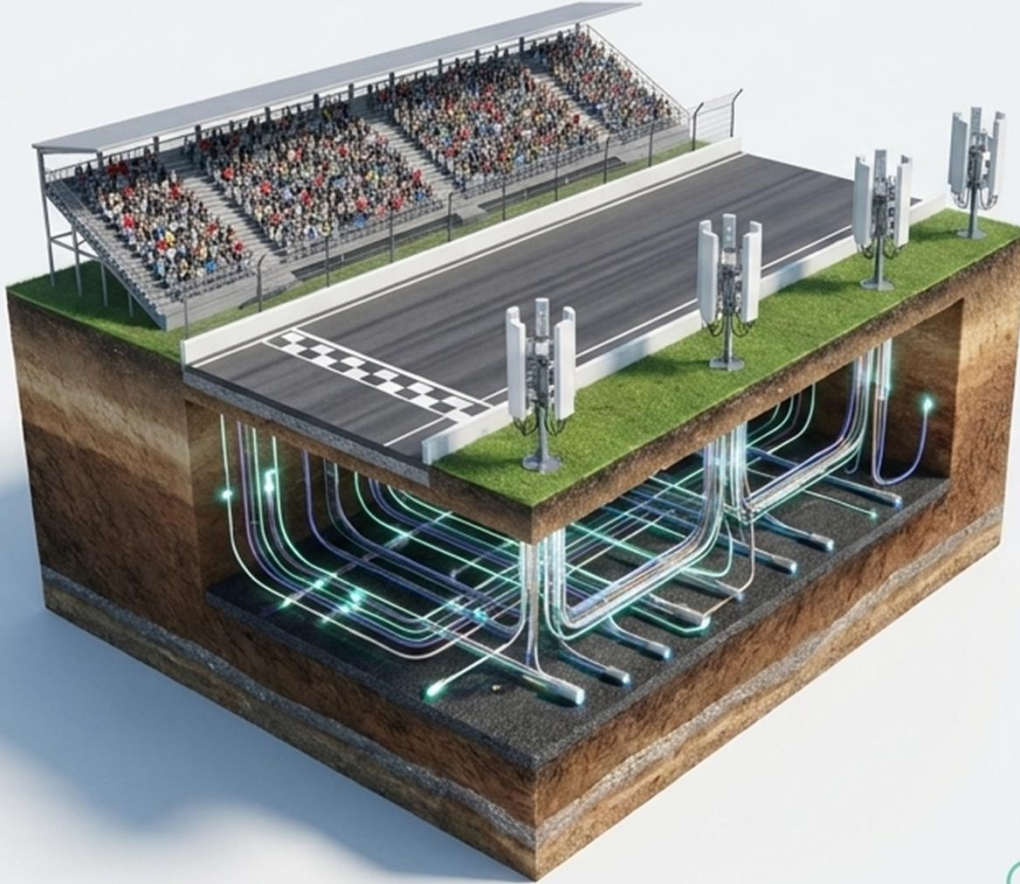
شركة Transtelecom تتعاون مع بريد كازاخستان لتكريب محطات ستارلينك في 210 فرعاً بريدياً بهدف ربط القرى النائية بشبكة الإنترنت عالية السرعة.

### تجارب بنغلاديش

شركة Banglalink تختبر خدمة الاتصال المباشر (D2C) لمدة شهرين لتغطية المناطق الساحلية، الجزر المنعزلة، ومراقبة أعماق البحار للحد من الفجوة الرقمية.

**الخلاصة:** الاتصال الفضائي المباشر بالأجهزة المحمولة يبرز كحل تكميلي ضروري لشبكات الاتصالات الأرضية في التضاريس الجغرافية الصعبة.

# تقنية الجيل الخامس في اختبار الحشود المليونية (Indy 500)



## 400%

زيادة في عرض النطاق الترددي المتاح

## 2.5 Gbps

سرعة التحميل القصوى المتاحة للجمهور

## 61 TB

حجم البيانات المستهلكة في السباق السابق

Verizon تنجز ترقية ضخمة للبنية التحتية اللاسلكية استعداداً لسباق السيارات الأشهر، من خلال نشر 240 عقدة 5G، لتأمين التذاكر الرقمية وبث الفيديو لـ 350,000 متفرج.

**الخلاصة:** الفعاليات الجماهيرية الضخمة تتحول إلى مختبرات قاسية لاختبار حدود ساعات وموثوقية شبكات الجيل الخامس المتقدمة.

# توسع شبكات MTN في جنوب إفريقيا: الاستثمار في الأطراف



## ZAR 480 Million

حجم الاستثمار المخصص للشبكات الريفية في 2026

### أهداف التوسعة:

- ترقية القدرة الاستيعابية لشبكات 4G وتسريع نشر 5G في مقاطعتي (Free State) و (Northern Cape).
- رفع نسبة تغطية الجيل الخامس إلى 82% في هذه المناطق.
- تمكين المجتمعات الزراعية والريفية من الوصول للخدمات الرقمية، التعليم عن بعد، والصحة الإلكترونية.

**الخلاصة:** الاستثمار في البنية التحتية الريفية يمثل المحرك الاستراتيجي الأول **للمشمول الرقمي** والتنمية الاقتصادية الشاملة.

# سريلانكا: الاستقرار المالي كضامن للتحول الرقمي



## تطور الدور

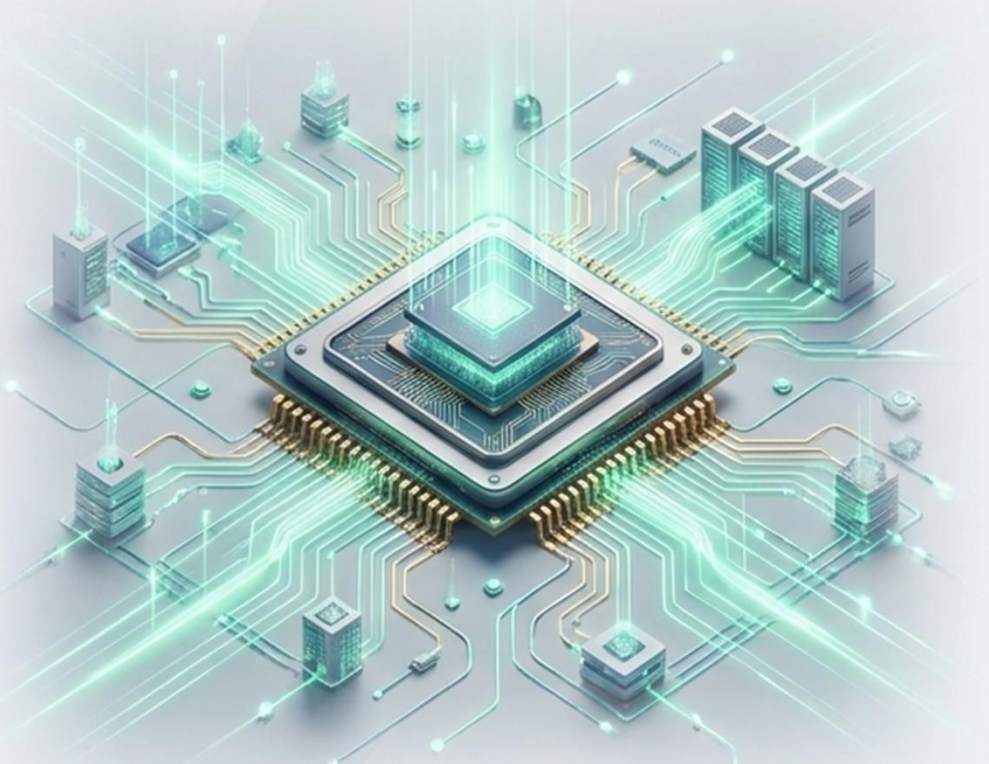
تحول مشغلي الاتصالات في جنوب آسيا من مجرد مزودي خدمة اتصال تقليدية إلى ممكّنين للأنظمة البيئية الرقمية (Digital Ecosystem Enablers).

## الممكن الأساسي

شركة SLT-MOBITEL تؤكد أن الأداء المالي القوي والنمو المستدام هو الممكن الأساسي والوحيد لتوسيع البنية التحتية وتحديث الشبكات في ظل التحديات الاقتصادية.

الخلاصة: المتانة المالية لشركات الاتصالات هي خط الدفاع الأول لضمان استمرارية مشاريع التحول الرقمي الوطنية.

## نوكيا تؤسس مختبر شبكات الذكاء الاصطناعي (كاليفورنيا)



### التحدي التقني

أعباء عمل الذكاء الاصطناعي (التدريب والاستدلال) تتطلب معايير غير مسبقة من الدقة، السرعة، وزمن الوصول المنخفض.

### الحل المبتكر

تأسيس مختبر ابتكار مخصص لتطوير الجيل القادم من معمارية شبكات مراكز البيانات المدعومة بالذكاء الاصطناعي.

### التحالفات الاستراتيجية

تعاون استراتيجي مع شركات رائدة مثل AMD و Keysights للاختبار ومواءمة البرمجيات والأجهزة في بيئات عمل حقيقية.

**الخلاصة:** التطور الانفجاري للذكاء الاصطناعي يستلزم إعادة هندسة جذرية للبنية التحتية لشبكات مراكز البيانات (AI-Native Networking).

# نيجيريا: تشغيل مركز بيانات للذكاء الاصطناعي فائق السرعة

**100 MW**

القدرة الاستيعابية المستهدفة



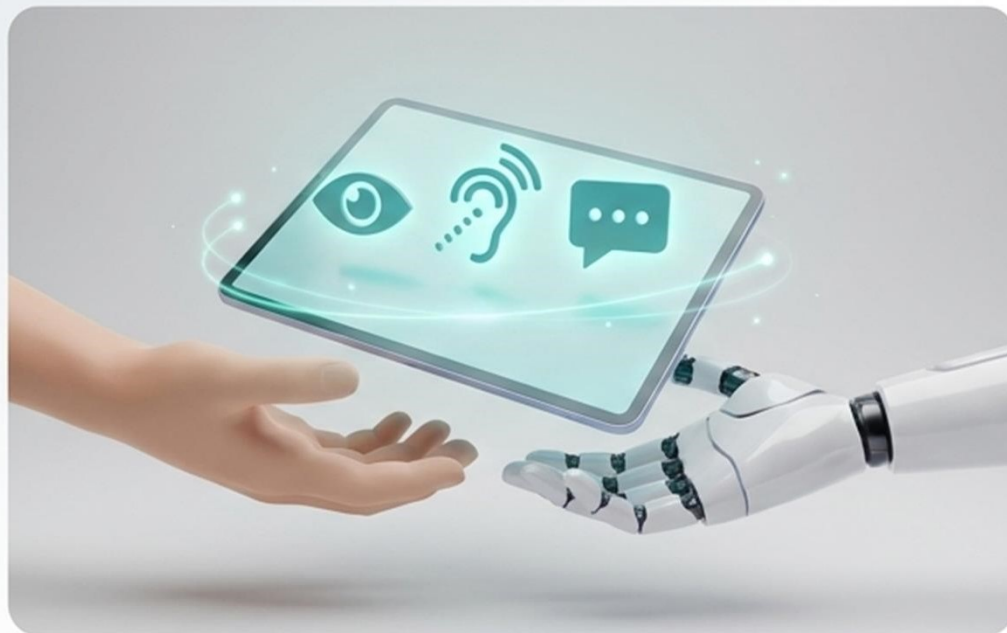
**< 50 ms**

زمن الوصول الفائق الاستجابة

- شركة Kasi Cloud Datacenters تُكمل منشأة (LOS1) في لاغوس لتوطين البيانات الحساسة ودعم مهام الحوسبة ودعم مهام الحوسبة العالية المطلوبة للذكاء الاصطناعي.
- المركز يشكل بديلاً وطنياً سيادياً للحد من تسرب 850 مليون دولار تُنفق سنوياً على الخدمات السحابية الأجنبية.

**الخلاصة: الاستقلال السحابي (Cloud Sovereignty) أصبح شرطاً اقتصادياً وأمنياً لنمو الاقتصادات الناشئة في عصر الذكاء الاصطناعي.**

# كينيا تطلق مبادرة الذكاء الاصطناعي لدعم ذوي الهمم



## تفاصيل المبادرة

وزارة الاتصالات الكينية بالتعاون مع (Huawei) ومؤسسات محلية، تطلق مشروعاً لابتكار أجهزة وبرمجيات تعتمد على الاصطناعي مصممة خصيصاً لتلبية احتياجات ذوي الهمم.

## الهدف المجتمعي

جسر الهوة الرقمية وتحويل التكنولوجيا المتقدمة إلى أداة تكافؤ حقيقية تتيح فرص التعليم والعمل الكريمة للفئات الأقل حظاً.

**الخلاصة: التقنية الحقيقية هي التي تضع الدمج المجتمعي (Inclusion) في صميم الابتكار منذ البداية، وليس كفكرة ثانوية.**

# ابتكار واجهات المستخدم: الجيل القادم من أجهزة التحكم



## فلسفة التصميم

دمج مثالي بين خبرات برمجيات التلفزيون المتقدمة وبين هندسة التفاعل بين الإنسان والآلة (HMI) لصنع تجربة استخدام مستقبلية، مبسطة، وبديهية.

## شراكة الابتكار

شراكة نمساوية استراتيجية بين شركتي ruwido و ocilion لتطوير جهاز تحكم عن بعد مبتكر مخصص لأنظمة التلفزيون التفاعلي (IPTV).

**الخلاصة:** مهما تطورت البرمجيات السحابية، تظل الواجهة المادية (Hardware) المفتاح الحقيقي لتجربة المستخدم المتكاملة.

## المشهد الاستراتيجي: من التوجهات العالمية إلى الرؤية العراقية



### السيادة والذكاء الاصطناعي

التحول نحو مراكز بيانات محلية ومنصات سيادية (كما في الإمارات ونيجيريا) يعزز أمن البيانات، وهو مطلب استراتيجي حيوي لخريطة طريق العراق 2027.

### لامركزية الاتصال

تبني الاتصال الفضائي المباشر (Starlink) وتقنيات الجيل الخامس في الأطراف، ضرورة ملحة لضمان شمولية الخدمة أسوة بالتجارب الإقليمية والآسيوية.

### الاستدامة والشمول

دمج معايير الاستدامة (ESG) وتقنيات الذكاء الاصطناعي لإدماج ذوي الهمم، يرفع من جودة وتنافسية قطاع الاتصالات العراقي على المستوى العالمي.

التكنولوجيا الهادفة تبدأ بتعزيز البنية التحتية المتينة وتنتهي بتمكين الإنسان.. نحو عراق رقمي متكامل 2027.